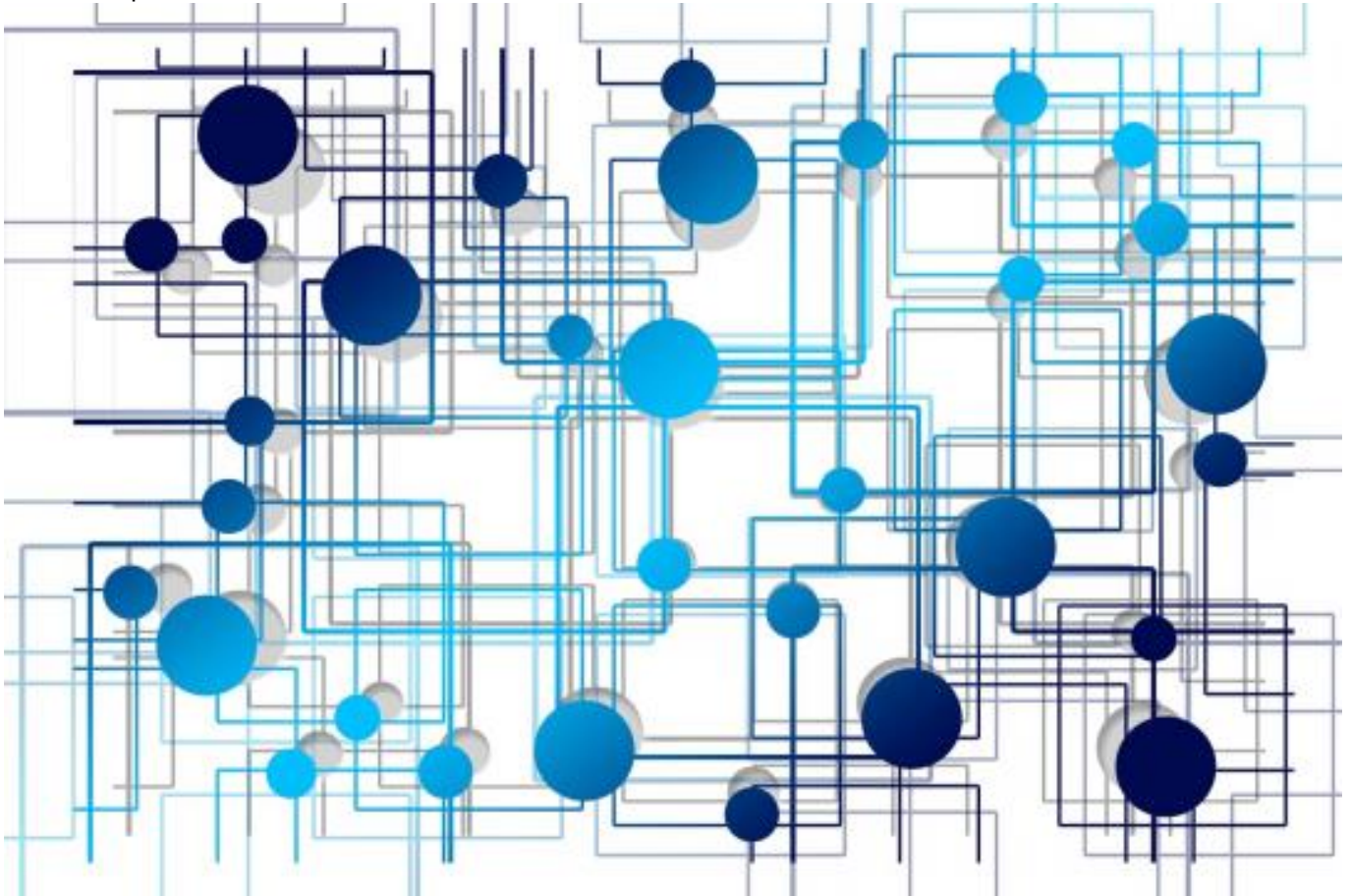


Réseau pro



L'ADBS anime et rassemble un des plus grand réseaux de professionnel.le.s de l'information et de la documentation.

En adhérant vous restez à la pointe de votre métier à travers votre participation aux nombreuses manifestations et rendez-vous au sein de différentes communautés ; vous doper votre parcours professionnels et développer vos compétences grâce à un service d'accompagnement et une offre de formation diversifiée spécialement développée et animée par des professionnel.le.s.

Adhérer à l'association est possible toute l'année

[Vous voulez adhérer ?](#) [1]

Un problème ? Une question ? Ecrivez-nous à administration@adbs.fr [2]

Le réseau ADBS

[Les communautés ADBS, étendues sur un réseau de partenaires](#) [3] : Groupes régionaux ou sectoriels par région ouverts sur l'écosystème, offrent de nombreuses opportunités d'échanger avec des pairs, des professionnels confirmés d'échanger sur des sujets pratiques et de réflexion. Gratuit*

[Groupes de travail](#) [4] : groupes de réflexion par sujets d'intérêt et thématiques, fonction des besoins et de

l'actualité.

[Être bénévole à l'Adbs](#) [5]. [6]: étudiant-e-s, salarié-e-s, retraité-e-s, demandeur-se-s d'emploi... Vous souhaitez vous investir à l'Adbs mais vous vous posez des questions

[Annuaire en ligne \(réservé aux membres\)](#) [3]: réseau des membres, réseautage facilité par un outil de réseau social. Gratuit*

La liste de diffusion [ADBS-Info](#) [7], ouverte sur le web depuis août 1994 - <https://listes.adbs.fr/sympa/arc/adbs-info> [7]

Réseaux sociaux ([LinkedIn](#) [8], [Twitter](#) [9], [Facebook](#) [10]) et [site web](#) [11]: toute l'actualité de l'ADBS en ligne !

L'expertise ADBS

[Accompagnement et Formation continue](#) [12]: des services variés pour vous accompagner dans vos projets et des stages de la découverte à l'expertise. A des tarifs préférentiels*

[Journée annuelle de l'ADBS](#) [13] : rendez-vous incontournable pour les membres. Gratuit*

[Matinées, conférences, ateliers](#) [13] : événements filmés sur les pratiques et tendances professionnelles. Gratuit*
[Un aperçu des événements organisés par l'ADBS.](#) [14]

[Observatoire et référentiel métiers](#) [15] : une veille métiers, des outils de représentation des métiers et d'identification des compétences.

[Des publications](#) [16] : permettant d'identifier et de tracer des sujets d'actualité, les méthodes, pratiques et outils ou des sujets de réflexion à travers la collection d'ouvrages. A des tarifs préférentiels*

[Espace emploi](#) [17]: offre de services sur l'emploi, les métiers et les compétences (annonces, prestations, banque de CV, etc.). Gratuit ou à des tarifs préférentiels*.

Les tarifs annuels d'adhésion 2018

"Mi-année Mi tarif" : 50% de réduction est appliquée aux tarifs annuels ci-après à partir de juillet 2018

Adhésion individuelle

- Adhésion Individuelle 58.00 TTC
- Adhésion Demandeur d'emploi 33.00 TTC
- Adhésion Jeune actif 33.00 TTC
- Retraité 25.00 TTC
- Etudiants
 - Adhésion individuelle 18.00 TTC
 - Adhésion par groupe de 10 : 10€ TTC par étudiant

Adhésion(s) nominative(s) réglée(s) par l'entreprise
(taux de TVA à 20%)

- 1 bénéficiaire **220 euros HT** (264 euros TTC)
- 2 bénéficiaires **405 euros HT** (486 euros TTC)
- De 3 à 5 bénéficiaires **580 euros HT** (696 euros TTC)
- 6 bénéficiaires **680 euros HT** (816 euros TTC)
- A partir de 7 adhésions **90 euros HT** (108 euros TTC) par adhésion supplémentaire

Adhésion(s) nominative(s) pour des réseaux d'information-documentaire

Par groupement de 10 personnes minimum, au tarif de 10 € ht par personne, facturé à l'organisme qui fédère le réseau.

Pour cette formule, contacter administration@jadbs.fr [18]

Un [formulaire spécifique](#) [19] a été établi et reste soumis à approbation de l'adbs.

Adhésion en ligne [1] (Mi-année Mi-tarif : 50% de réduction sont appliquées à ces tarifs à compter de juillet 2018)

Pour tout renseignement, contacter administration@jadbs.fr [18]

mise à jour le 8 NOVEMBRE 2018-

URL : <https://www.adbs.fr/groupe/adherents-et-adhesion>

Liens

[1] <https://www.adbs.fr/boutique/adhesion>

[2] <https://www.adbs.fr/administration%40adbs.fr>

[3] <https://www.adbs.fr/communaut%C3%A9-ADBS>

[4] <https://www.adbs.fr/groupe/groupe-de-travail>

[5] https://docs.google.com/document/d/1aGIFb0aIMmA6dFucarziUNUfeUt_ChIa3KwxzF-okl/edit#heading=h.q5pfwa64r82n

[6] https://docs.google.com/document/d/1aGIFb0aIMmA6dFucarziUNUfeUt_ChIa3KwxzF-okl/edit?usp=sharing

[7] <https://listes.adbs.fr/sympa/arc/adbs-info>

[8] <https://www.linkedin.com/groups/884397>

[9] <https://twitter.com/adbsfr>

[10] <https://www.facebook.com/pages/ADBS/6196212511>

[11] <http://www.adbs.fr/>

[12] <http://adbs.mamasam.com/rubrique/accompagnement>

[13] <http://adbs.mamasam.com/agenda>

[14] <https://www.adbs.fr/groupe/matinees-et-journees-d-etude-aperçu-22106>

[15] <http://adbs.mamasam.com/observatoire-de-fonction-information>

[16] <http://adbs.mamasam.com/publications-de-ladbs>

[17] <http://adbs.mamasam.com/rubrique/emploi>

[18] <https://www.adbs.fr/administration%40adbs>

[19] <https://www.adbs.fr/boutique/adhesion/association>