

LES MÉTIERS DE L'IST à la Maison Archéologie & Ethnologie

Présentation des métiers d'accompagnement de la recherche



**Le service d'ingénierie documentaire
de la Maison Archéologie &
Ethnologie**



René-Ginouvès

Maison
Archéologie
Ethnologie



Lundi 15 mai 2015 – bâtiment Max Weber

La Maison Archéologie & Ethnologie : définition

5 unités de recherche

1 unité de service
et de recherche

USR3225

UMR7041

Archéologie et sciences de l'Antiquité

UMR7186

Laboratoire d'ethnologie et de sociologie comparative

UMR7055

Préhistoire et technologie

UMR8096

Archéologie des Amériques

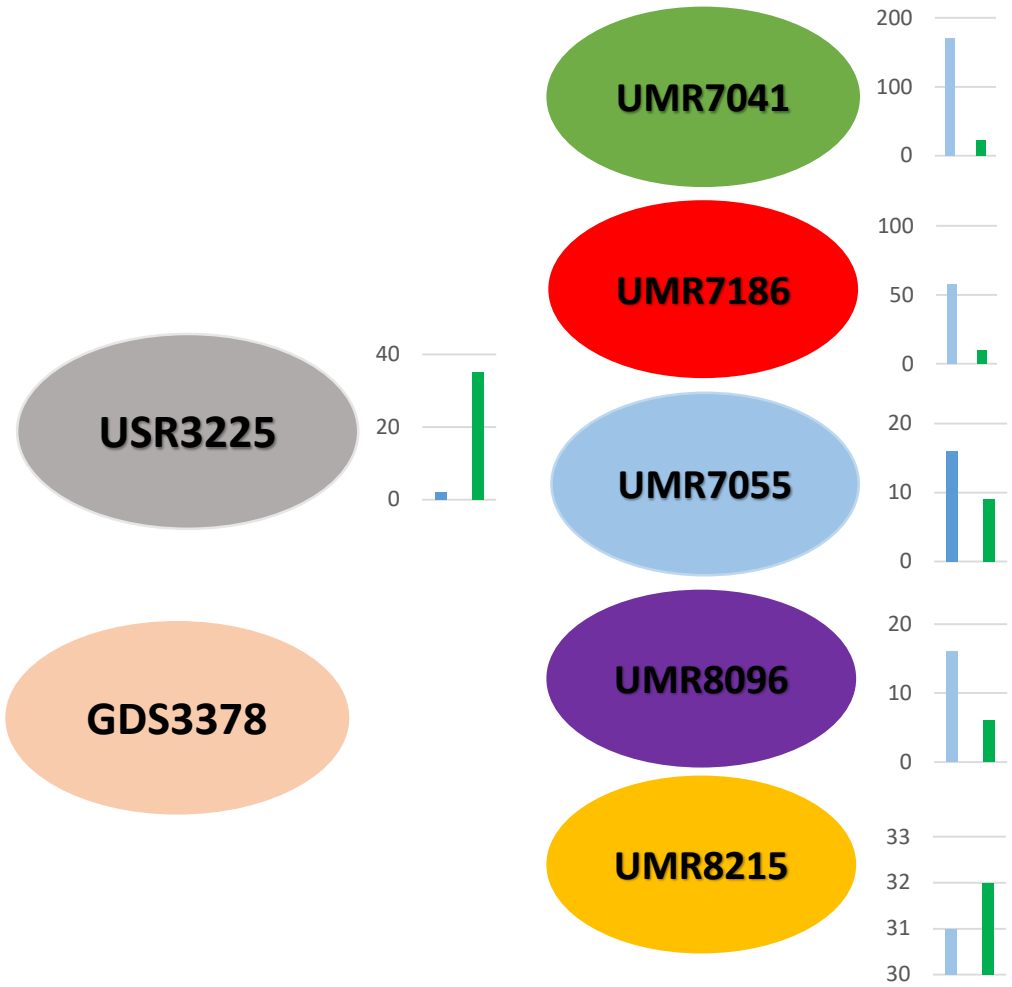
UMR8215

Trajectoires : de la sédentarisation à l'état

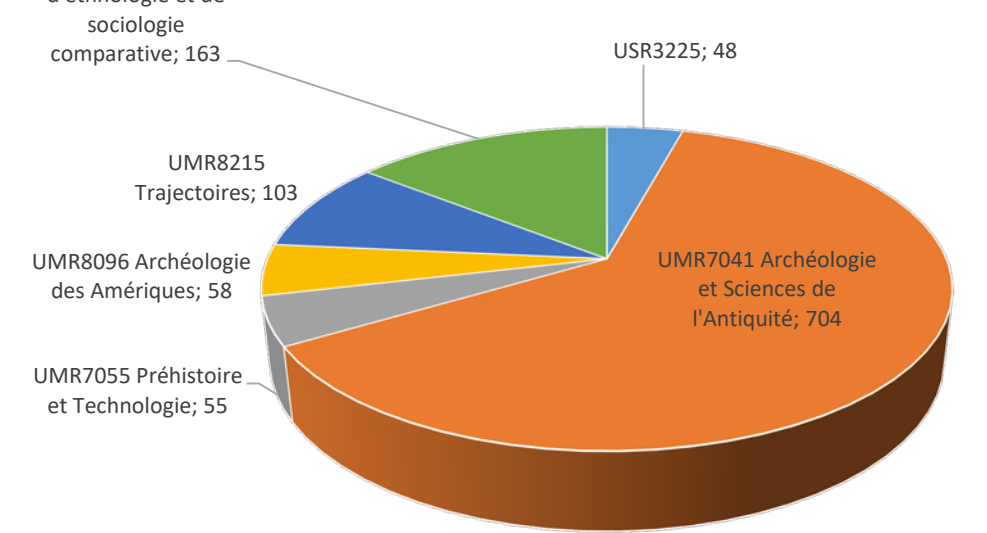
GDS3378

Frantiq

La Maison Archéologie & Ethnologie : publics



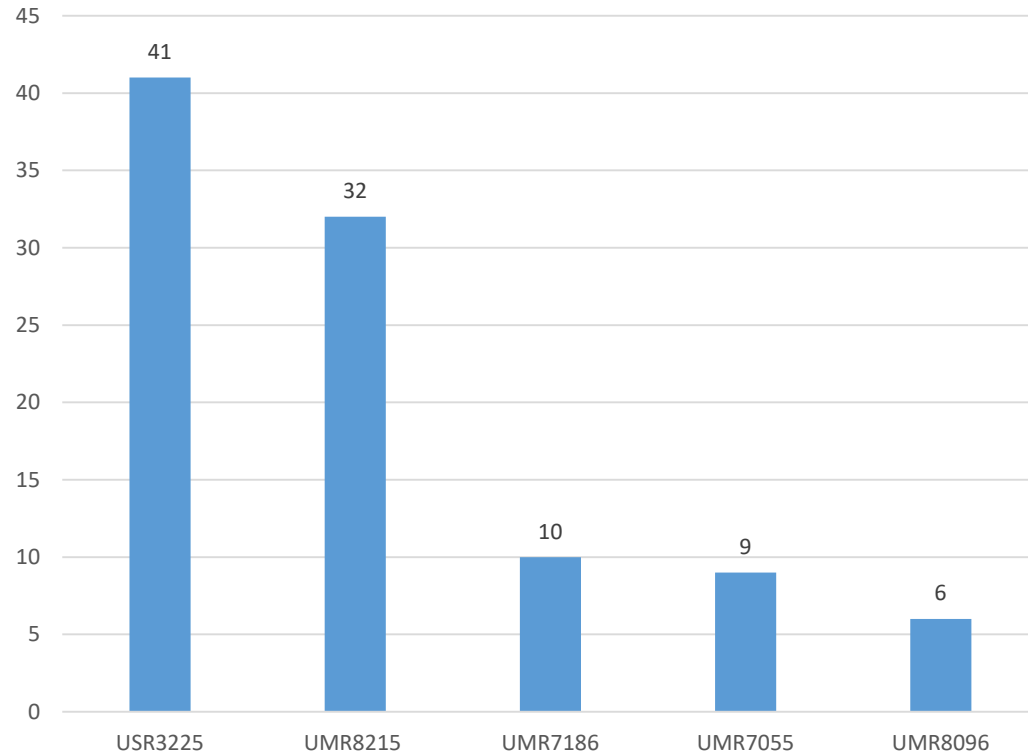
Proportion de personnel par unité de recherche (doctorants et CDD inclus)



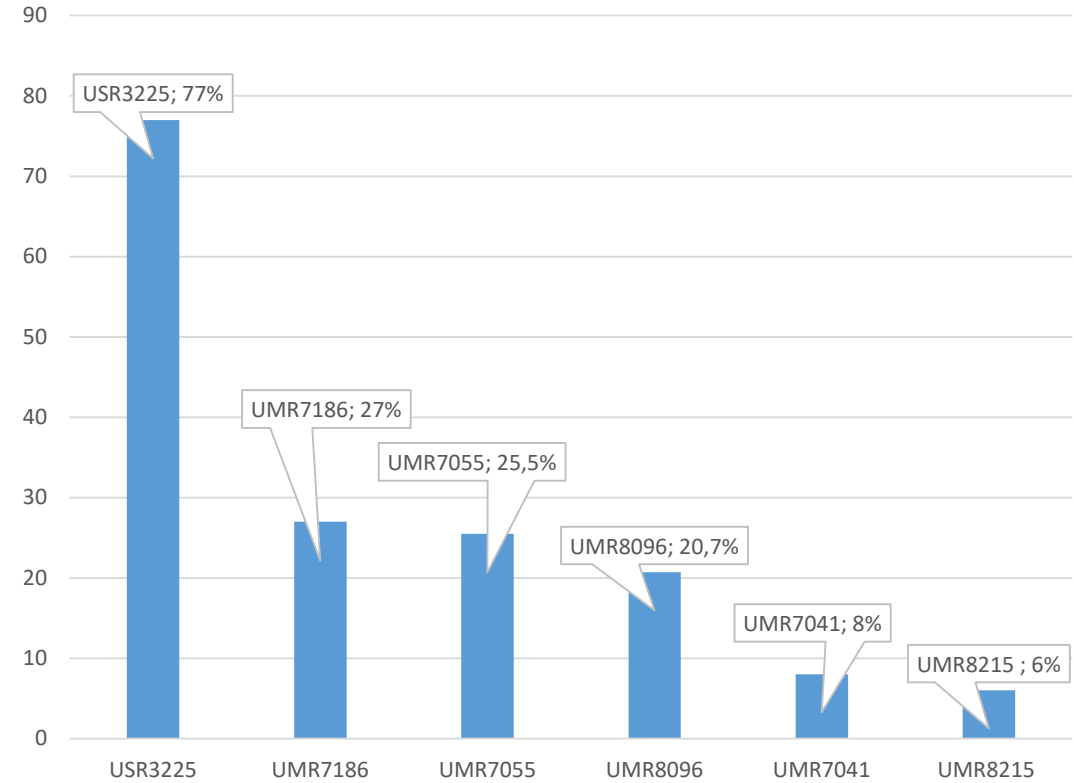
- USR3225 Maison Archéologie & Ethnologie
- UMR7041 Archéologie et Sciences de l'Antiquité
- UMR7055 Préhistoire et Technologie
- UMR8096 Archéologie des Amériques
- UMR8215 Trajectoires
- UMR7186 Laboratoire d'ethnologie et de sociologie comparative

La Maison Archéologie & Ethnologie : publics

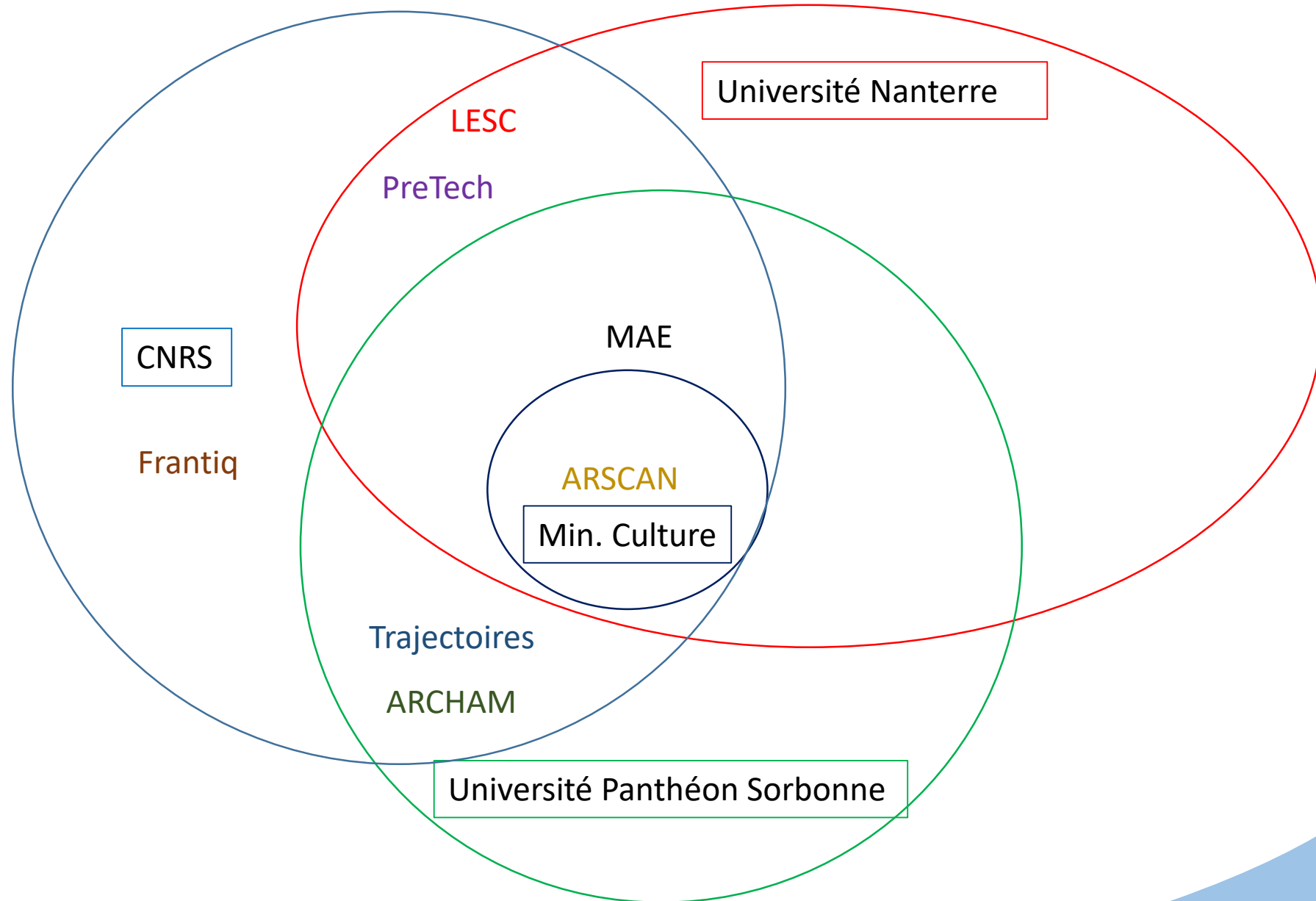
Nb d'IT par unité



Proportion de personnel CNRS dans l'unité

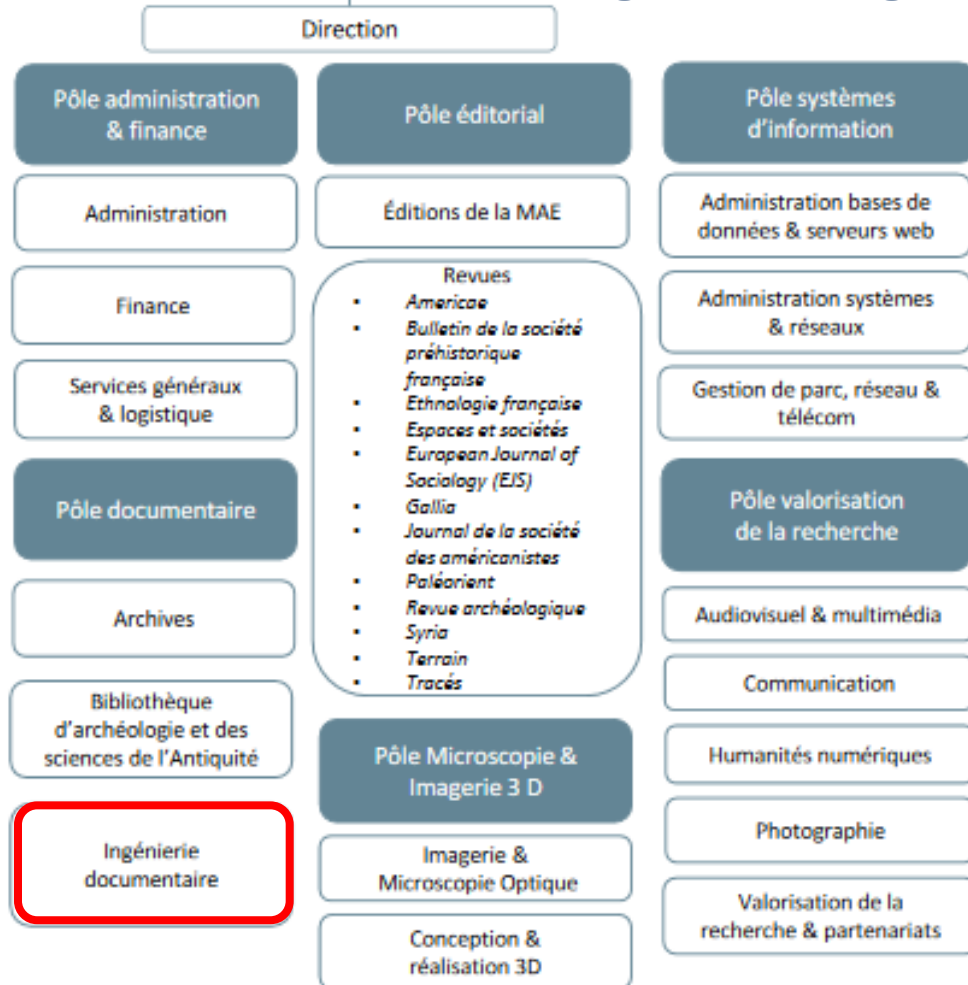


La Maison Archéologie & Ethnologie : Tutelles



Le service d'ingénierie documentaire: positionnement à la MAE

USR3225 : Maison Archéologie & Ethnologie



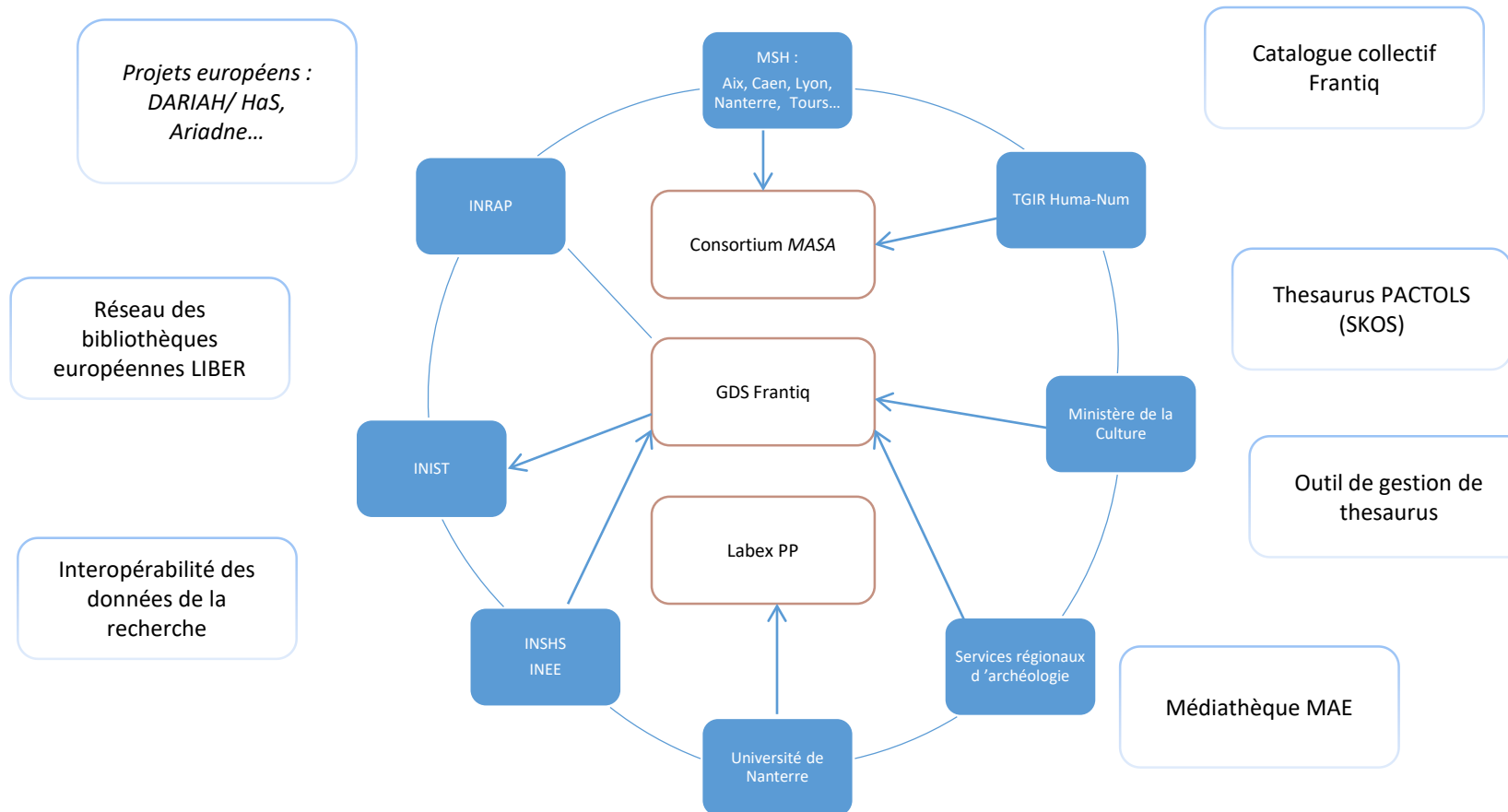
MISSIONS

- Répondre aux besoins des chercheurs et doctorants de la MAE
- Les accompagner et/ou les conseiller
- Définir, proposer et/ou assurer des actions de formation
- Faciliter l'accès à l'information scientifique et technique pour les axes thématiques de la MAE

Exemples d'actions

- Participation au pilotage du consortium [Mémoire des Archéologues et des Sites Archéologiques \(MASA\)](#) et d'un groupe de travail sur la redocumentarisation de BDD
- Réalisation de [feuilles de styles Zotero](#) pour des revues du pôle éditorial
- Mise en place d'un [outil de diffusion des données](#) pour un projet de recherche en archéologie

Le service d'ingénierie documentaire: interactions



Le service d'ingénierie documentaire: positionnement dans Frantiq

Direction adjointe

Participer au [pilotage](#)

Missions de [représentation](#) (étranger)

Cellule documentaire

Piloter [l'intégration des fonds documentaires](#) des nouveaux partenaires dans le catalogue Frantiq

[Contrôler la qualité des outils et services](#) mis à disposition des chercheurs et professionnels de l'IST par le GDS Frantiq

GT FLEN

[Faire évoluer le catalogue et le catalogage](#)

Conseiller le réseau en vue de la [normalisation](#) du catalogue

Proposer des améliorations pour les [interfaces](#)...

GDS3378 : Frantiq

Direction

Directrice

Directrice-adjointe

Directeur-technique

Cellule documentaire

Groupes de travail

Imports de données

FLEN

Administration du SIGB
du réseau

Thesaurus

Normalisation des
données du catalogue

Formations

Le SIDRA : équipe

- **Bénédicte MacGrégor**

- Formations
- Gestion et transferts de bibliographie
- Collections HAL
- Réalisation de feuilles de styles pour les revues du pôle éditorial...



- **Esther Magnière**

- Transfert de données dans Frantiq
- Normalisation et administration du SIGB Koha
- Animation du GT FLEN
- Mise en place d'une médiathèque pour la MAE...



- **Nathalie Le Tellier-Becquart**

- Responsable du service
- Directrice-adjointe de Frantiq
- Montage de projets (volet documentaire)
- Redocumentarisation de BDD (modélisation)...

Evolution du service : de Frantiq au Service d'ingénierie documentaire

- Service absent à la création de la MAE
- Rattachement du réseau Frantiq (1 à 3 IT)
- Activités principalement rattachées au fonctionnement du réseau Frantiq (refonte du site web, import de notices bibliographiques, gestion et animation du réseau...)
- Volonté de recentrage interne :
 - Demande de la Direction
 - Transfert de la Direction de Frantiq à Aix-en-Provence

S'adapter à un contexte évolutif

- Le développement de la recherche par projet (budget et pratiques de travail)
- Les Labex (Laboratoires d'Excellence) : financement de projets gérés par les universités
- L'importance accrue des humanités numériques et du web des données liées : besoin fort de formations
- L'importance de l'Europe (budget, recommandations, infrastructure de recherche DARIAH etc...)
- Les politiques de sites (loi LRU, autonomie des universités)
- Modifications du paysage SHS francilien (ex: Condorcet, MSH...)
- Le changement de périmètre de la MSH (MAE-> MSH de Nanterre)

Merci de votre attention

Questions?



René-Ginouvès
● Maison
● Archéologie
● Ethnologie

